

È consentito entrare in produzione o nell'area magazzino solo secondo le regole di igiene e di vestizione e se accompagnati da un referente interno.

Admittance into the production or warehouse areas is allowed only according to hygiene and dressing rules and under the supervision of an internal employee.



NORME DI SICUREZZA PER VISITATORI SAFETY RULES FOR VISITORS



Localizzate le stazioni per il lavaggio degli occhi che sono presenti in ogni reparto, al fine di utilizzarle in caso di contatto accidentale con le sostanze chimiche.

Locate the eyes flushing stations which are present in each department, in order to use them in case of accidental contact with chemicals.



COVID 19 - E' obbligatorio: usare la mascherina di protezione quando non è possibile mantenere il distanziamento tra le persone; sanitzare frequentemente le mani; evitare di entrare in presenza di sintomi oppure se sottoposti a quarantena; rilevare la temperatura corporea all'ingresso.

COVID 19 - It is mandatory: to use a protective mask when it is not possible to maintain the distance between people; frequently sanitize your hands; avoid entering the site in case of symptoms or when quarantined; detect body temperature at the entrance.



SEGNALE D'ALLARME: quando suona l'allarme tutte le persone in sito – visitatori, imprese esterne, autisti - devono **sospendere immediatamente le attività** e raggiungere il punto di raccolta (vedi mappa all'interno) seguendo le indicazioni del personale interno di riferimento, ed utilizzando le vie di esodo e i percorsi pedonali esterni.

ALARM SIGNALS: when the alarm is activated everybody on site – *visitors, contractors, drivers* - must **stop immediately** any activity and reach the collection point located at the entrance (see map on internal page) following the instruction of the reference Nuova Farmec employee, and using the emergency exit and pedestrian walkways outside.



È VIETATO FUMARE ALL'INTERNO DEL SITO
NO SMOKING IS ALLOWED ON THE SITE



SCARPE ED OCCHIALI DI SICUREZZA OBBLIGATORI NELLE AREE PRODUTTIVE
SAFETY SHOES AND GLASSES MUST BE WORN IN PRODUCTION AREAS

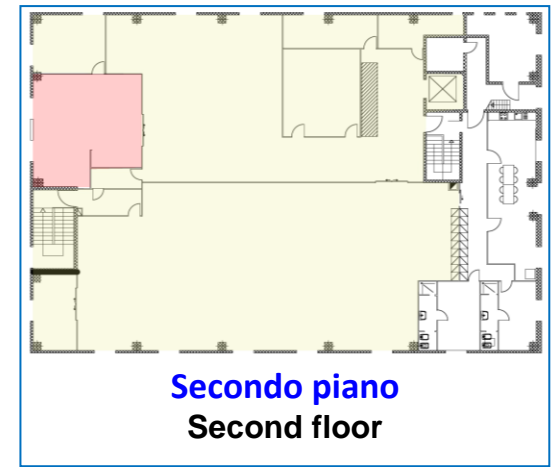
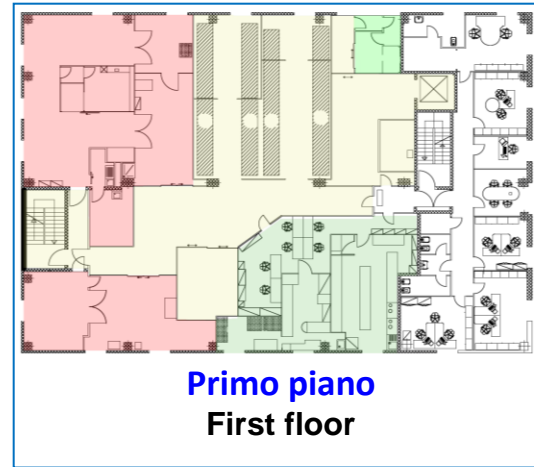
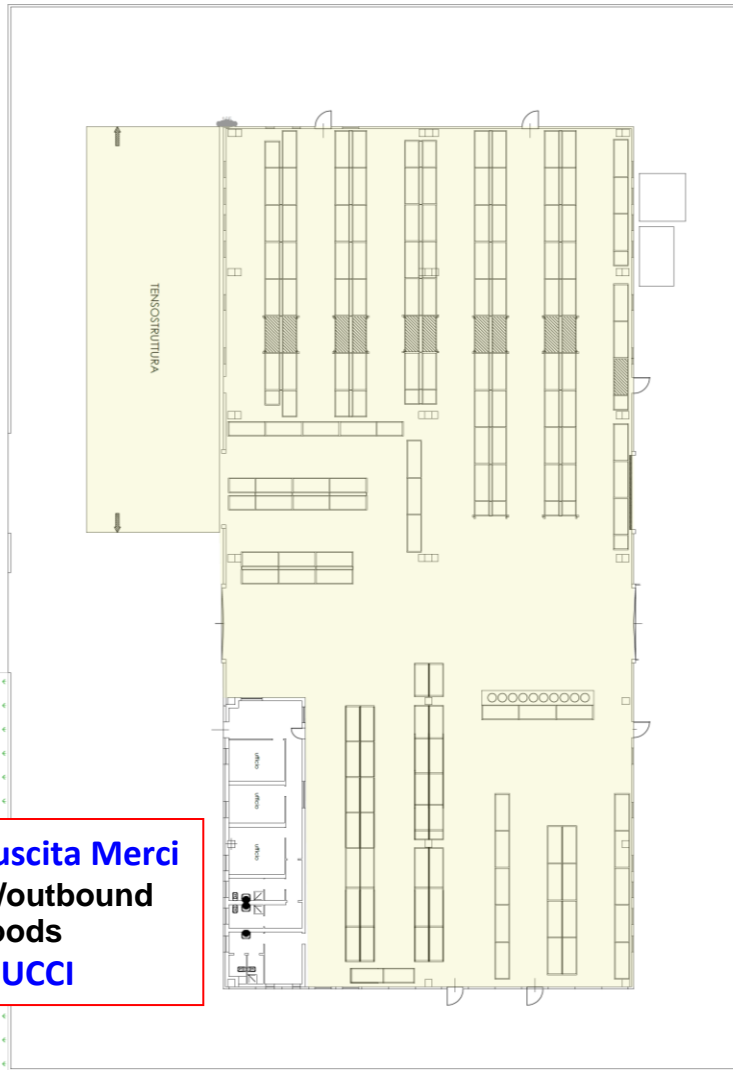


Si prega di avvisare il proprio ospite in caso di **allergie** che potrebbero metterti a rischio durante la visita. Please advise your host in case of any relevant **allergies** that may place you at risk during the visit..



PLANIMETRIA AZIENDALE - SITE MAP

Produzione - Production Controllo Qualità - Quality Control Magazzino - Warehouse Altro/Uffici - Other/Offices



Ingresso/uscita Merci
Inbound/outbound
Goods
MEUCCI

Ingresso/uscita Merci
Inbound/outbound
Goods
FLEMING



Portineria Pedonale
Pedestrian Reception